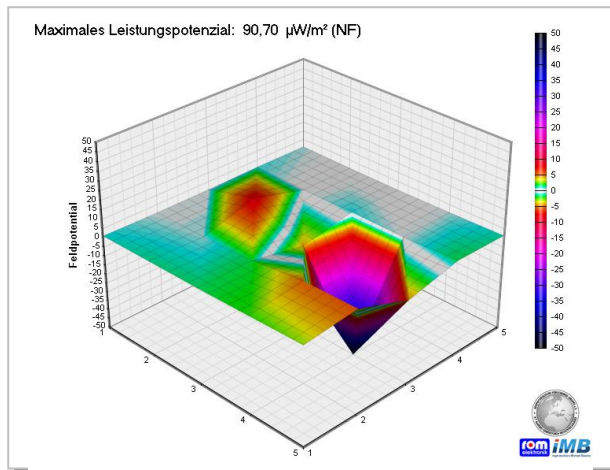


Mobiltelefon Typ	BlackBerry Z 10 weiß
IMEI-Serien Nr.	354897056855027
Entstörungsprodukt	Gabriel-Chip GDM 45/60 Wirkzeit vor Nachmessung: 47 Stunden
Entstör-Produkt-Wirkung	96,14 %
Funk	Test-SIM-Karte
Abstand zum Messraster	0,5 cm
Messdatum	27.07.2013 – 29.07.2013

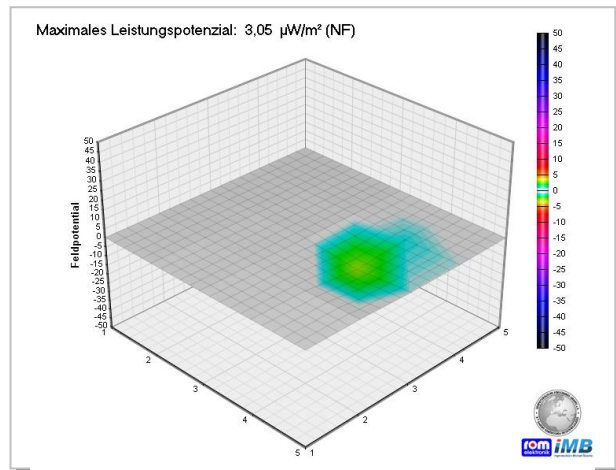


Grafische Darstellungen des Elektro-Magnetischen-Interferenz-Potenzials (EMI) relativ zum Normpotenzial in $\mu\text{W}/\text{m}^2$ (NF):

Vormessung (ohne Entstör-Produkt)

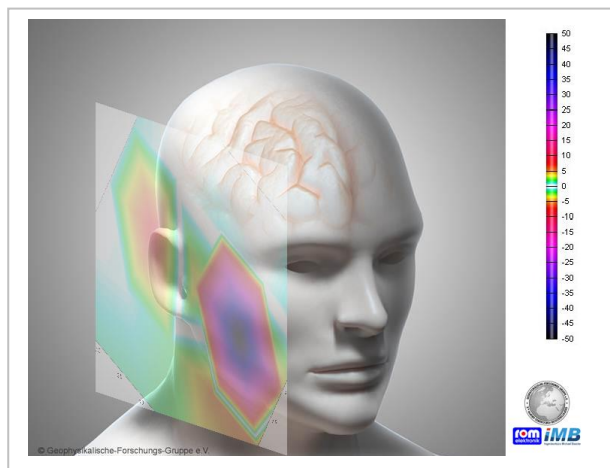


Nachmessung (mit Entstör-Produkt)

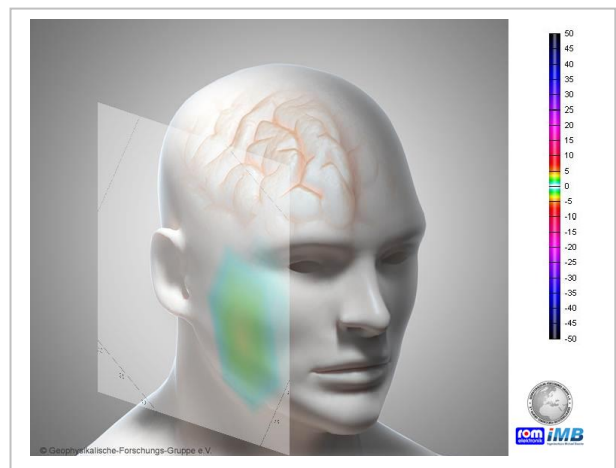


Grafische Darstellungen des Elektro-Magnetischen-Interferenz-Potenzials (EMI) direkt an einem Norm-Kunstkopf:

Vormessung (ohne Entstör-Produkt)



Nachmessung (mit Entstör-Produkt)



Die GFG verwendet ein einzigartiges und sehr hochwertiges Mess- und Auswerte-Modell zur Darstellung der Wirksamkeit einer Entstörungs-Technologie. Es garantiert, unabhängig von Messzeit und Messort, dass sich die Auswirkungen von Störungen und deren Entstörungen durch eine Entstörungs-Technologie am Beispiel der Veränderungen des EMI-Potenzials regelmäßig wiederholen lassen.

Dieses Kurzprotokoll wurde von der Geophysikalischen-Forschungs-Gruppe für die Gabriel-Tech GmbH erstellt. Die Gabriel-Tech GmbH darf dieses mit Erlaubnis der Geophysikalischen-Forschungs-Gruppe nach eigenem Ermessen verwenden, verbreiten und vervielfältigen.